

Согласовано:

Начальник Управления образования  
Департамента социальной политики  
Администрации города Кургана  
И.С. Сбродов  
«30» октября 2016 года



Черников С.В.

Приказ от 29.10.16 № 151

## ПАСПОРТ ДОСТУПНОСТИ объекта социальной инфраструктуры (ОСИ) № Ш - 20

### 1. Общие сведения об объекте

- 1.1. Наименование (вид) объекта **Муниципальное автономное общеобразовательное учреждение города Кургана «Средняя общеобразовательная школа № 20».**
- 1.2. Адрес объекта **640023, Российская Федерация, Курганская область, город Курган, 1 микрорайон, дом 7.**
- 1.3. Сведения о размещении объекта:
  - отдельно стоящее здание 3 этажей, **6703,2 кв.м**
  - наличие прилегающего земельного участка (да, нет); **27390 кв.м**
- 1.4. Год постройки здания **1980**, последнего капитального ремонта **нет**
- 1.5. Дата предстоящих плановых ремонтных работ: текущего 2017 год, капитального -

### сведения об организации, расположенной на объекте

- 1.6. Название организации (учреждения), (полное юридическое наименование – согласно Уставу, краткое наименование) **Муниципальное автономное общеобразовательное учреждение города Кургана «Средняя общеобразовательная школа № 20» (МАОУ «СОШ № 20»)**
- 1.7. Юридический адрес организации (учреждения) **640023, Российская Федерация, Курганская область, город Курган, 1 микрорайон, дом 7.**
- 1.8. Основание для пользования объектом (оперативное управление, аренда, собственность) **оперативное управление, договор на право оперативного управления Серия 45 АА № 180134 от 20.12.2010 года**
- 1.9. Форма собственности (государственная, негосударственная) **не государственная**
- 1.10. Территориальная принадлежность (федеральная, региональная, муниципальная) **муниципальная**
- 1.11. Вышестоящая организация (наименование) **Администрация города Кургана**
- 1.12. Адрес вышестоящей организации **640000, город Курган, площадь Ленина**

### 2. Характеристика деятельности организации на объекте

- 2.1 Сфера деятельности **образование**
- 2.2 Виды оказываемых услуг **образование, предоставление информации**
- 2.3 Форма оказания услуг **на объекте, на дому, дистанционно**
- 2.4 Категории обслуживаемого населения по возрасту **все**
- 2.5 Категории обслуживаемых инвалидов: *инвалиды, передвигающиеся на коляске, инвалиды с нарушениями опорно-двигательного аппарата; нарушениями зрения, нарушениями слуха, нарушениями умственного развития* **все**
- 2.6 Плановая мощность: посещаемость (количество обслуживаемых в день), вместимость, пропускная способность **612 человек в день**
- 2.7 Участие в исполнении ИПРА инвалида, ребенка-инвалида (да, нет) **да**



### 3. Состояние доступности объекта

#### 3.1 Путь следования к объекту пассажирским транспортом

(описать маршрут движения с использованием пассажирского транспорта)

Автобусы №17, № 32, № 33, №301, № 307, № 309, № 316, № 328, № 330, №331, №371; № 381, № 388 № 391, № 403 до остановки «1 микрорайон»,

наличие адаптированного пассажирского транспорта к объекту **нет**

#### 3.2 Путь к объекту от ближайшей остановки пассажирского транспорта:

3.2.1 расстояние до объекта от остановки транспорта **300 м**

3.2.2 время движения (пешком) **5-6 мин**

3.2.3 наличие выделенного от проезжей части пешеходного пути (*да, нет*) **нет**

3.2.4 Перекрестки: *нерегулируемые; регулируемые, со звуковой сигнализацией, таймером;* **нет**

3.2.5 Информация на пути следования к объекту: *акустическая, тактильная, визуальная;* **нет**

3.2.6 Перепады высоты на пути: **есть** (описать: **съезды с тротуара**)

Их обустройство для инвалидов на коляске: **нет**

#### 3.3 Организация доступности объекта для инвалидов – форма обслуживания\*

№№ п/п	Категория инвалидов (вид нарушения)	Вариант организации доступности объекта (формы обслуживания)*
1.	<b>Все категории инвалидов и МГН</b>	
	<i>в том числе инвалиды:</i>	
2	передвигающиеся на креслах-колясках	<b>ДУ</b>
3	с нарушениями опорно-двигательного аппарата	<b>ДУ</b>
4	с нарушениями зрения	<b>ДУ</b>
5	с нарушениями слуха	<b>ДУ</b>
6	с нарушениями умственного развития	<b>ДУ</b>

\* - указывается один из вариантов: «А», «Б», «ДУ», «ВНД»

#### 3.4 Состояние доступности основных структурно-функциональных зон

№№ п \п	Основные структурно- функциональные зоны	Состояние доступности, в том числе для основных категорий инвалидов**	№ на плане	№ фото
1	Территория, прилегающая к зданию (участок)	<b>ДУ (К,О,С) ДП (Г,У)</b>		№№4,5,6,7, 9 ПД 2013 г.
2	Вход (входы) в здание	<b>ДП (О,Г,У) ДУ (К,С)</b>		№8ПД 2013г №14, №15
3	Путь (пути) движения внутри здания (в т.ч. пути эвакуации)	<b>ДП (Г, У) ДУ (К,О,С)</b>		№№ 10, 11 ПД 2013 г.
4	Зона целевого назначения здания (целевого посещения объекта)	<b>ДП (Г,У) ДУ(К,О,С)</b>		
5	Санитарно-гигиенические помещения	<b>ВНД (К) ДУ(О,С) ДП(Г,У)</b>		
6	Система информации и связи (на всех зонах)	<b>ДЧ-В</b>		
7	Пути движения к объекту (от остановки транспорта)	<b>ДУ (К,О,С) ДП (Г,У)</b>		№№ 1,2,3 ПД 2013 г.



\*\* Указывается: ДП-В - доступно полностью всем; ДП-И (К, О, С, Г, У) – доступно полностью избирательно (указать категории инвалидов); ДЧ-В - доступно частично всем; ДЧ-И (К, О, С, Г, У) – доступно частично избирательно (указать категории инвалидов); ДУ - доступно условно, ВНД – временно недоступно

### 3.5. Состояние доступности основных структурно-функциональных зон

№ № п \п	Основные структурно-функциональные зоны	Состояние доступности для основных категорий инвалидов**					
		К для передвигающихся на креслах- колясках	О с другими нарушениями ОДА	С с наруше- ниями зрения	Г с наруше- ниями слуха	У с умствен- ными наруше- ниями	Для всех категорий МГН
1	Территория, прилегающая к зданию (участок)	ДУ	ДУ	ДУ	ДП	ДП	ДУ
2	Вход (входы) в здание	ДУ	ДУ	ДУ	ДП	ДП	ДУ
3	Путь (пути) движения внутри здания (в т.ч. пути эвакуации)	ВНД	ДУ	ДУ	ДП	ДП	ДУ
4	Зона целевого назначения здания (целевого посещения объекта)	ДУ	ДУ	ДУ	ДП	ДП	ДУ
5	Санитарно-гигиенические помещения	ВНД	ДУ	ДУ	ДП	ДП	ДУ
6	Система информации и связи (на всех зонах)	ДЧ	ДЧ	ДЧ	ДЧ	ДЧ	ДЧ
7	Пути движения к объекту (от остановки транспорта)	ДУ	ДУ	ДУ	ДП	ДП	ДУ
8	<b>Все зоны и участки</b>	ДУ	ДУ	ДУ	ДП	ДП	ДУ

\*\* Указывается: ДП - доступно полностью, ДЧ - доступно частично, ДУ - доступно условно, ВНД – временно не доступно; Нет - недоступно

**3.6. ИТОГОВОЕ ЗАКЛЮЧЕНИЕ о состоянии доступности ОСИ:** ДУ (К,О,С), ДП (Г,У) входная зона, пути движения отвечают условиям-доступности и безопасности для категорий Г,У, , условно для категорий О,С и недоступны для инвалидов К.

## 4. Управленческое решение

### 4.1. Рекомендации по адаптации основных структурных элементов объекта

№ № п \п	Основные структурно-функциональные зоны объекта	Рекомендации по адаптации объекта (вид работы)*
1	Территория, прилегающая к зданию (участок)	Рассмотреть возможность оборудования автостоянки для инвалидов.
2	Вход (входы) в здание	Текущий ремонт: ремонт центрального крыльца, входной группы, установка кнопки вызова, контрастно окрасить ступени, установить нескользкое покрытие.



3	Путь (пути) движения внутри здания (в т.ч. пути эвакуации)	Выделить направляющие контрастные линии, выделить контрастным цветом дверные проемы.
4	Зона целевого назначения здания (целевого посещения объекта)	Индивидуальное решение с ТСП, установить тактильные и звуковые средства или организация альтернативной формы обслуживания – дистанционно, на дому
5	Санитарно-гигиенические помещения	Оборудовать поручнями, тактильные полосы
6	Система информации на объекте (на всех зонах)	Установить плазменный экран выводящий оперативную и быстроменяющуюся информацию, в режиме «Бегущая строка», с возможностью предоставления текстовой и графической информации лицам с нарушением слуха и ослабленным зрением. Контрастное цветовое обозначение входов.
7	Пути движения к объекту (от остановки транспорта)	Ремонт асфальтового покрытия
8	<b>Все зоны и участки</b>	Нуждаются в ремонте

\* - указывается один из вариантов (видов работ): не нуждается; ремонт (текущий, капитальный); индивидуальное решение с ТСП; технические решения невозможны – организация альтернативной формы обслуживания

4.2. Период проведения работ до 2025 года  
в рамках исполнения Федеральной программы «Доступная среда»

4.3 Ожидаемый результат (по состоянию доступности) после выполнения работ по адаптации беспрепятственный доступ на объект.  
Оценка результата исполнения программы, плана (по состоянию доступности) \_\_\_\_\_

4.4. Для принятия решения требуется, не требуется (нужное подчеркнуть):

- 1.Согласование работ с надзорными органами (в сфере проектирования и строительства)
2. Разработка проектно - сметной документации.

4.5. Информация размещена (обновлена) на Карте доступности субъекта РФ дата 03.11.2013

(наименование сайта, портала)



## 5. Особые отметки

Паспорт сформирован на основании:

1. Акта обследования объекта: от «25» августа 2016 г.
2. Дорожной карты ОСИ от «13» сентября 2016г.
3. Решения Комиссии \_\_\_\_\_ от «\_\_\_» \_\_\_\_\_ 20\_\_\_ г.

ПРИЛОЖЕНИЯ:

Результаты фотофиксации на объекте \_\_\_\_\_ на 1 л.

Поэтажные планы, паспорт БТИ \_\_\_\_\_ на 5 л.

Другое (в том числе дополнительная информация о путях движения к объекту)

\_\_\_\_\_

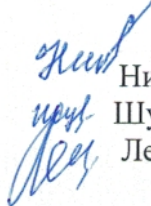
\_\_\_\_\_

Руководитель  
рабочей группы



Осипова И.Л., зам. директора по АХР

Члены рабочей группы:



Никитина О.Н., зам. директора по ВР

Шурупова Н.В., социальный педагог

Лечицкий В.В., педагог психолог

В том числе:

представители общественных  
организаций инвалидов

\_\_\_\_\_  
(Должность, Ф.И.О.)

\_\_\_\_\_  
(Подпись)

\_\_\_\_\_  
(Должность, Ф.И.О.)

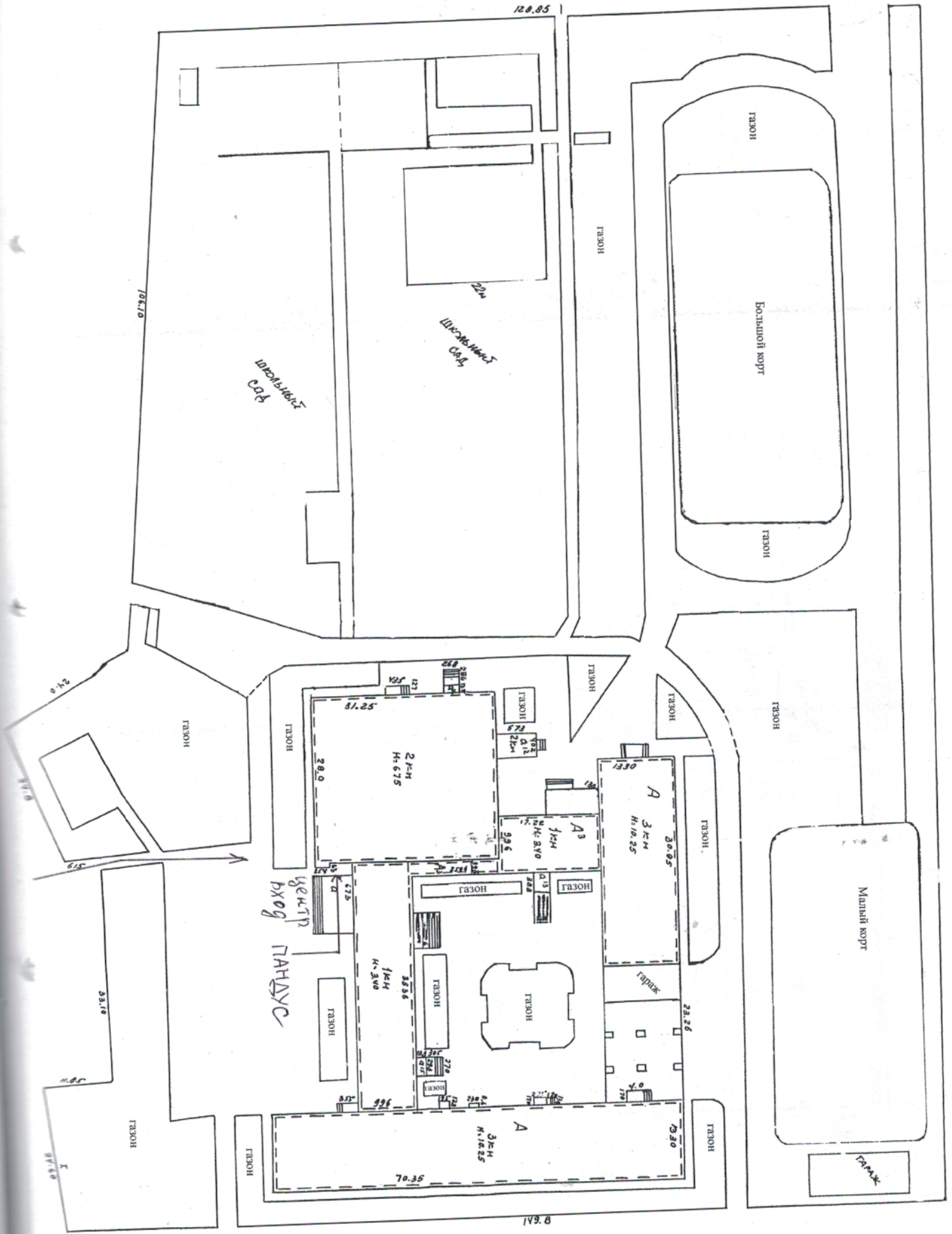
\_\_\_\_\_  
(Подпись)



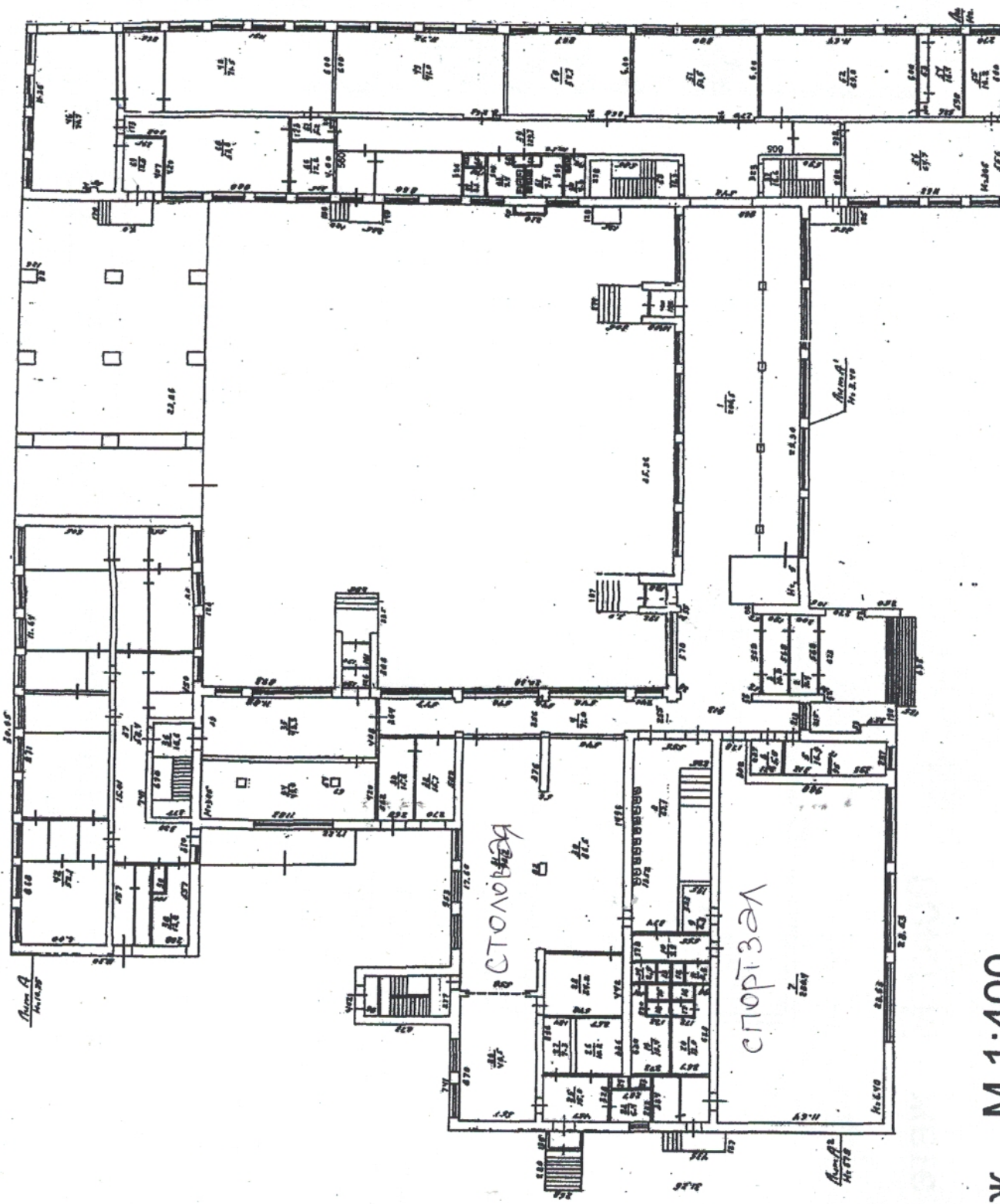




120.85

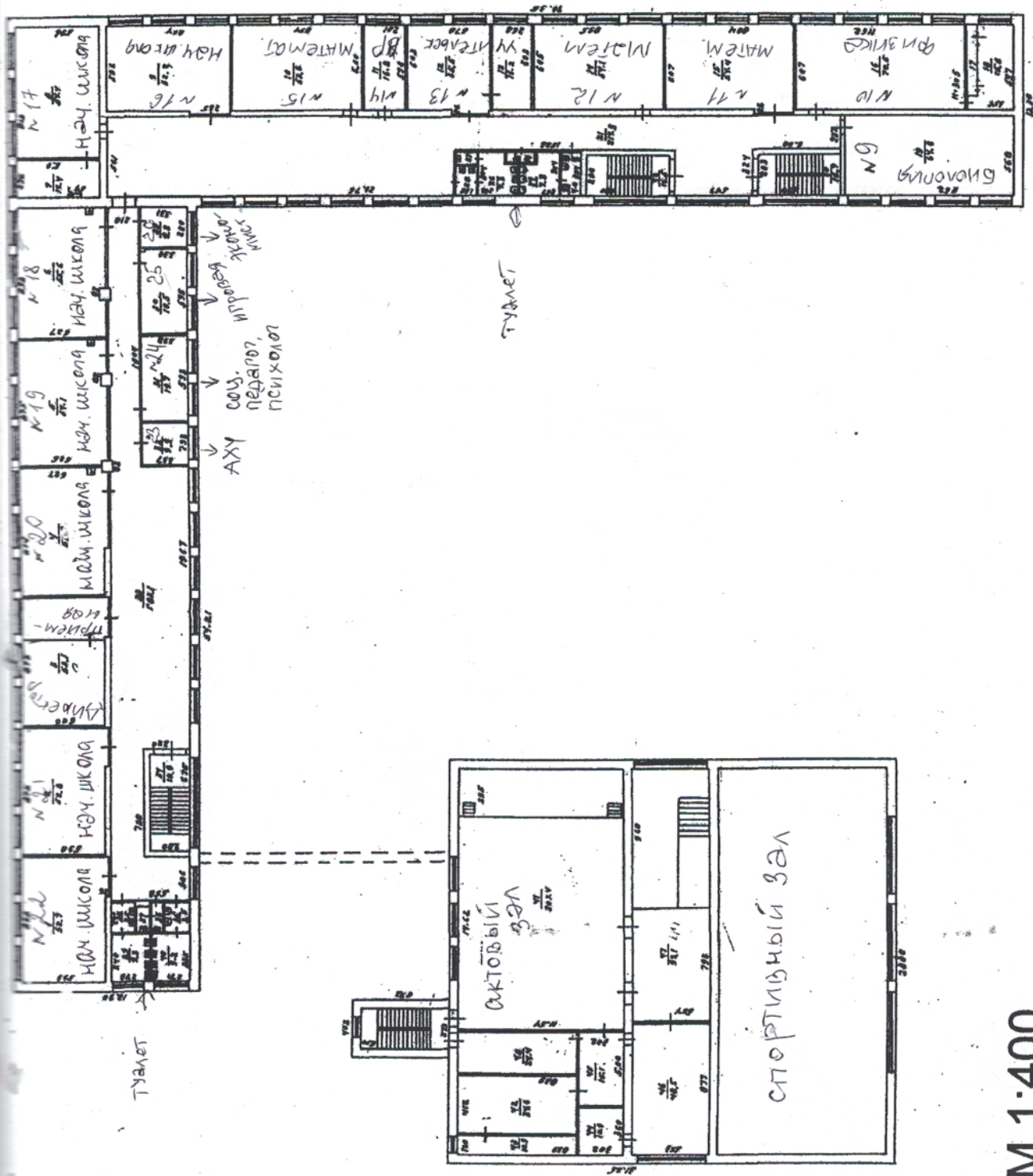






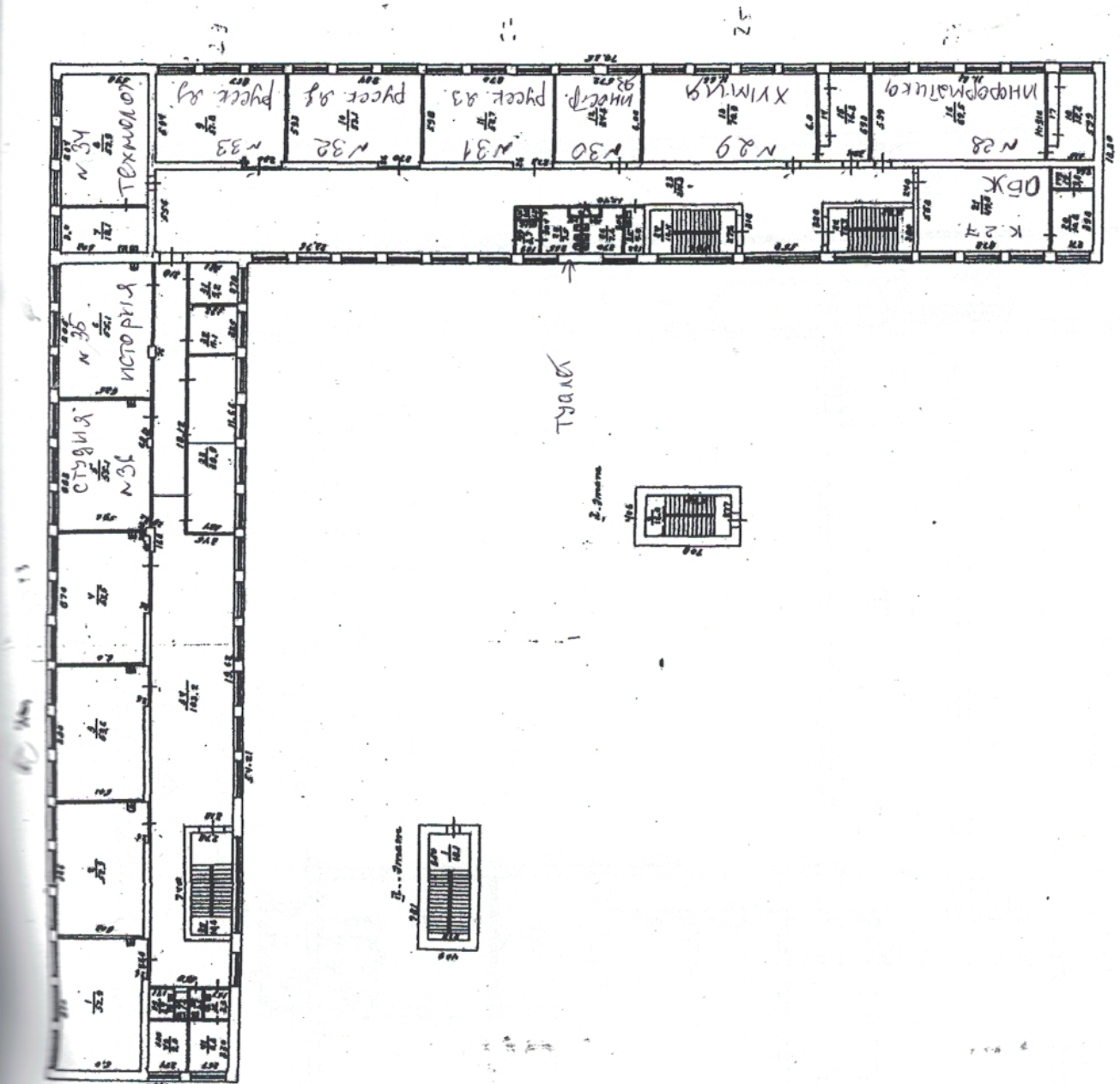
1 этаж М 1:400





2 этаж М 1:400





3 этаж М 1:400



